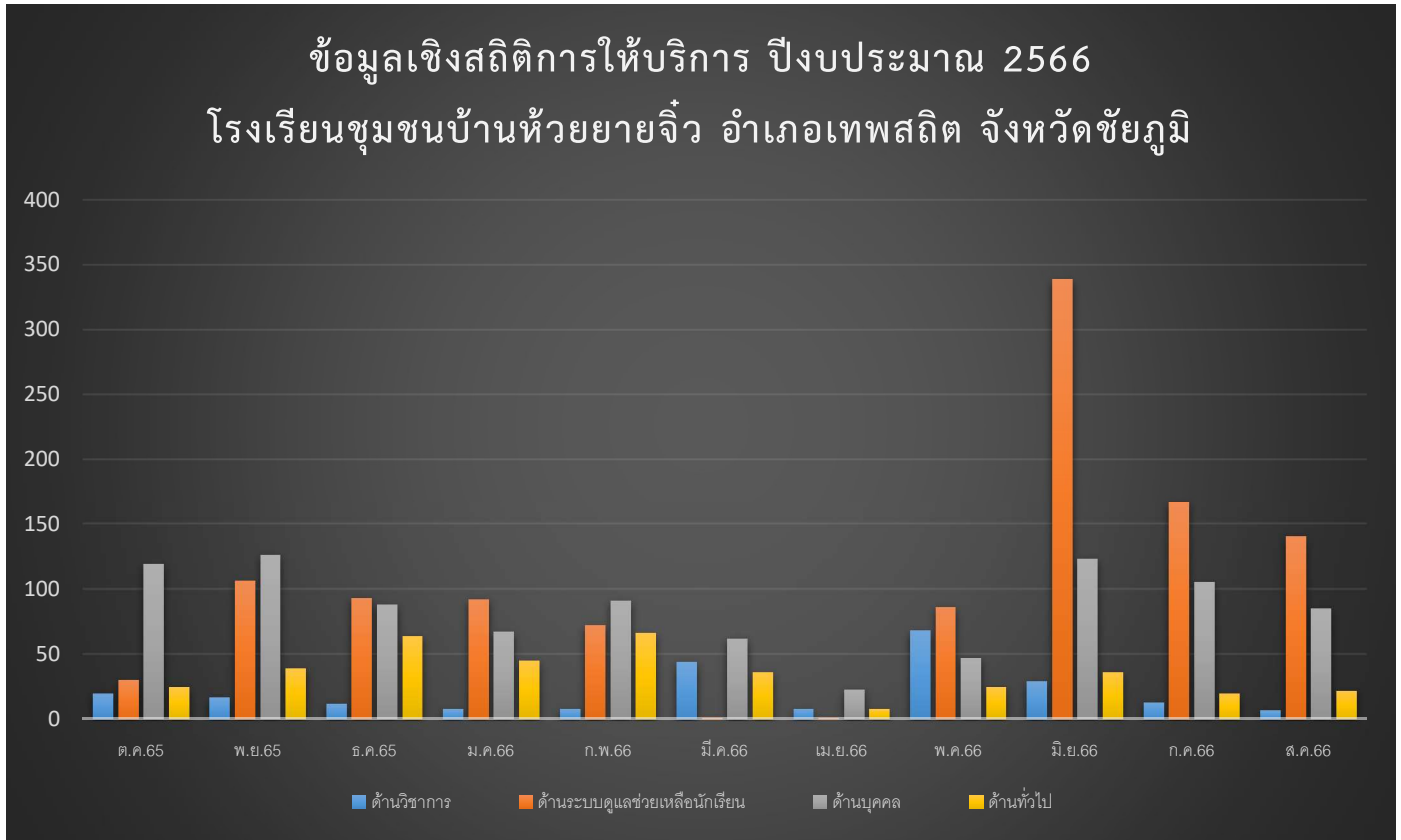


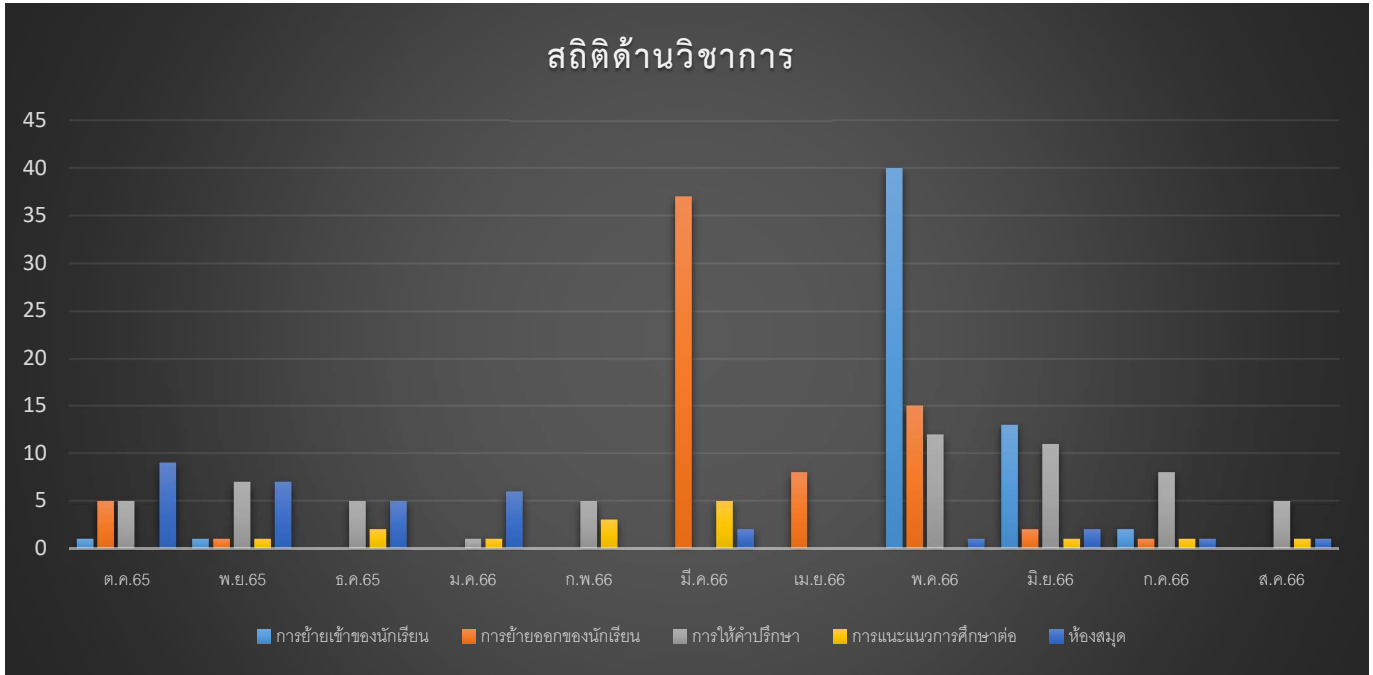
**ข้อมูลเชิงสถิติการให้บริการ ปีงบประมาณ 2566**  
**โรงเรียนชุมชนบ้านห้วยยายจิว อำเภอเทพสถิต จังหวัดชัยภูมิ**

ที่	การให้บริการ	จำนวนการให้บริการ										
		ต.ค. 65	พ.ย. 65	ธ.ค. 65	ม.ค. 66	ก.พ. 66	มี.ค. 66	เม.ย. 66	พ.ค. 66	มิ.ย. 66	ก.ค. 66	ส.ค. 66
<b>ด้านวิชาการ</b>												
1.	การย้ายเข้าของนักเรียน	1	1	0	0	0	0	0	40	13	2	0
2.	การย้ายออกของนักเรียน	5	1	0	0	0	37	8	15	2	1	0
3.	การให้คำปรึกษา	5	7	5	1	5	0	0	12	11	8	5
4.	การแนะแนวการศึกษาต่อ	0	1	2	1	3	5	0	0	1	1	1
5.	ห้องสมุด	9	7	5	6	0	2	0	1	2	1	1
<b>ด้านระบบดูแลช่วยเหลือนักเรียน</b>												
6.	ทุนการศึกษา	0	0	0	0	0	1	1	2	150	2	3
7.	การพยาบาล	30	36	40	35	43	0	0	65	42	36	41
8.	การช่วยเหลือนักเรียน	0	25	18	15	8	0	0	10	95	86	60
9.	ฝาก ถอน เงิน	0	45	35	42	21	0	0	9	52	43	36
<b>ด้านบุคคล</b>												
10.	การขอไปราชการ	4	28	16	7	30	16	1	17	26	23	19
11.	การส่งหนังสือ	115	96	72	61	58	42	21	30	95	80	65
12.	การจัดอบรม ดูงาน	0	2	0	0	3	4	1	0	2	2	1
<b>ด้านทั่วไป</b>												
13.	การขอใช้สถานที่	0	1	2	1	0	1	0	0	1	2	1
14.	การขอยืมอุปกรณ์ต่าง ๆ	0	1	0	1	3	1	0	0	2	1	0
15.	การขอใช้รถ	0	1	2	1	0	1	0	0	2	1	0
16.	การจัดซื้อจัดจ้าง	25	36	60	42	63	33	8	25	31	16	21
<b>รวม</b>		<b>194</b>	<b>288</b>	<b>257</b>	<b>213</b>	<b>237</b>	<b>143</b>	<b>40</b>	<b>226</b>	<b>527</b>	<b>305</b>	<b>254</b>

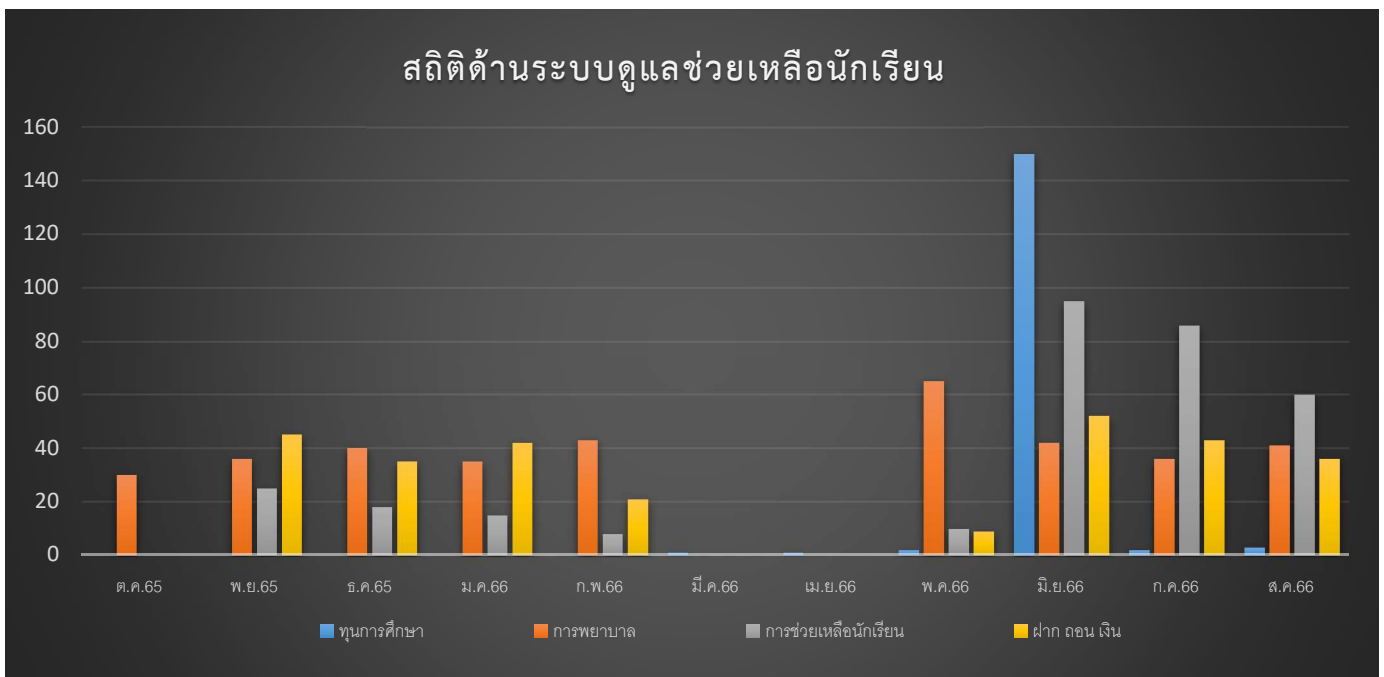
ข้อมูลเชิงสถิติการให้บริการ ปีงบประมาณ 2566  
โรงเรียนชุมชนบ้านห้วยยายจิว อำเภอเทพสถิต จังหวัดชัยภูมิ



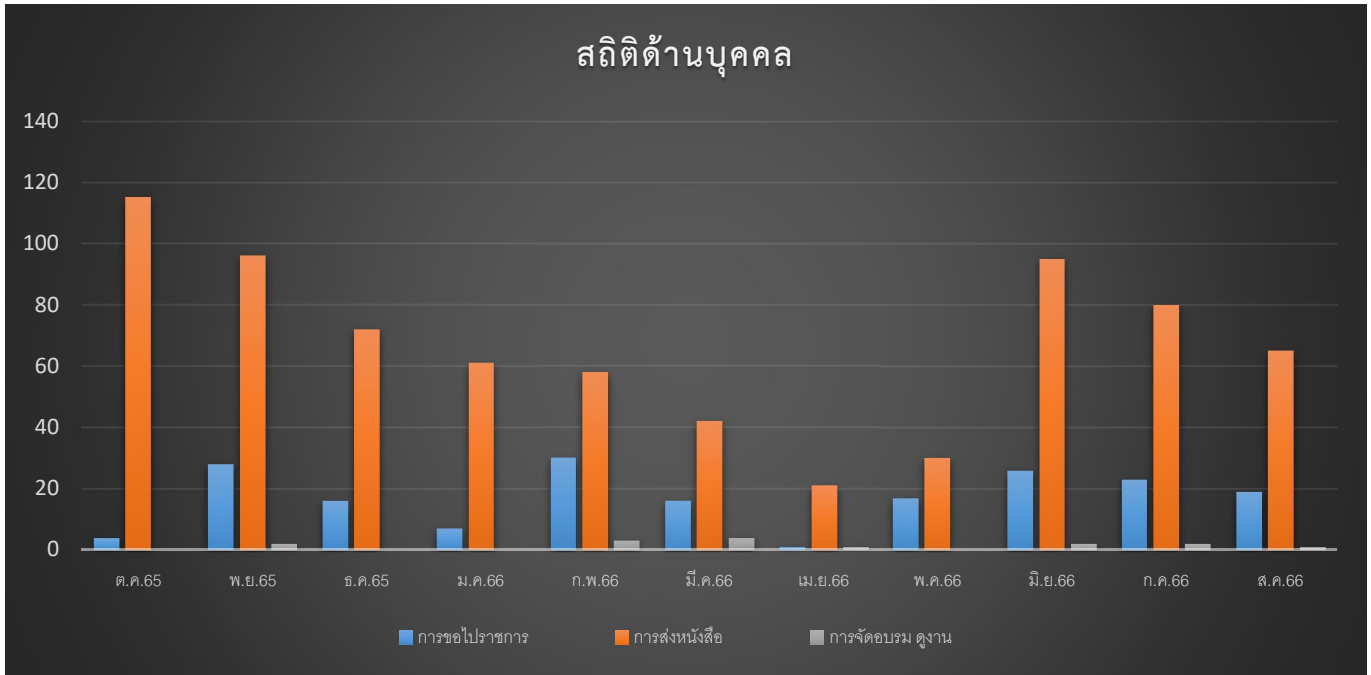
## สถิติด้านวิชาการ



## สถิติด้านระบบดูแลช่วยเหลือนักเรียน



### สถิติด้านบุคคล



### สถิติด้านบุคคล

