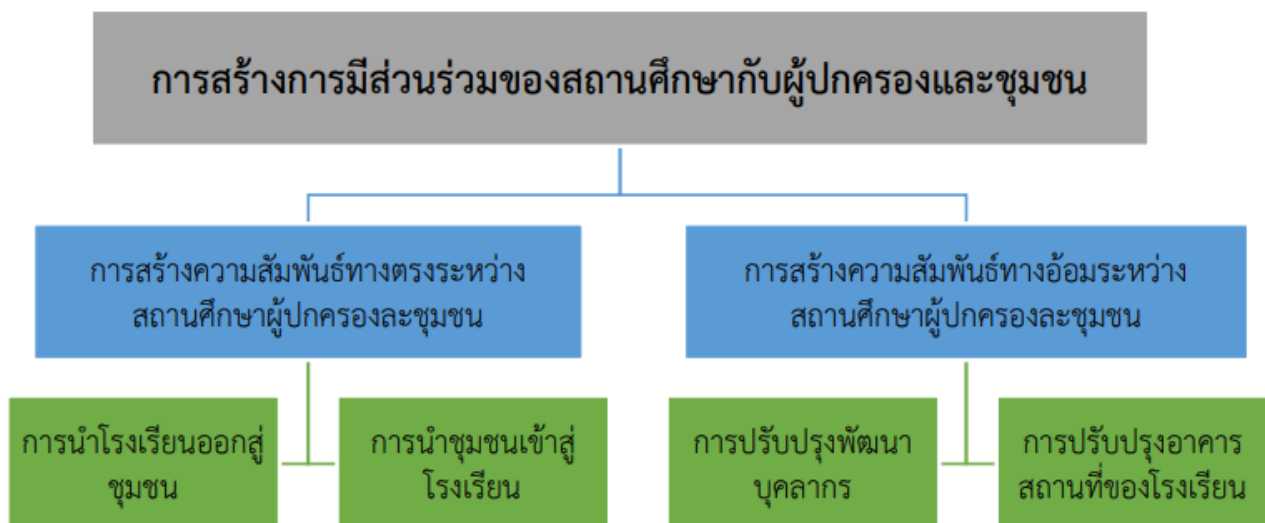


## การเปิดโอกาสให้เกิดการมีส่วนร่วมของสถานศึกษากับผู้ปกครองและชุมชน

สถานศึกษามีการจัดประชุมวางแผนโครงการ และกิจกรรมที่ปฏิบัติงานร่วมกับผู้ปกครองและชุมชน อย่างเป็นรูปธรรม โดยผู้อำนวยการสถานศึกษาเป็นผู้นำในการทำงานซึ่งรุกร่วมกับชุมชนอย่างต่อเนื่อง ทำให้ได้รับความร่วมมือจากผู้ปกครองและชุมชนในการพัฒนาสถานศึกษา มีส่วนร่วมในการส่งเสริมการเรียนรู้ของ ผู้เรียนตามศักยภาพด้วยความเต็มใจอย่างดี และมีการรายงานผลการดำเนินงานต่อผู้เกี่ยวข้อง สถานศึกษาได้มีการจัดการศึกษาให้เกิดผลดี มีประสิทธิภาพ ตรงตามความต้องการของชุมชน โดยเฉพาะผู้ปกครอง โดยอาศัยกระบวนการนำกระบวนการมีส่วนร่วมมาใช้ ให้สังคมมีส่วนร่วมในการจัดการ การศึกษาซึ่งสอดคล้องกับรัฐธรรมนูญแห่งราชอาณาจักรไทย พ.ศ. 2550 มาตรา 58 ได้บัญญัติเรื่องการมี ส่วนร่วมไว้ว่าบุคคลย่อมมีสิทธิมีส่วนร่วมในกระบวนการพิจารณาของเจ้าหน้าที่ของรัฐในการปฏิบัติราชการ ทางปกครองอันมีผลหรืออาจมีผลกระทบต่อสิทธิและเสรีภาพของตนพระราชบัญญัติการศึกษาแห่งชาติ สถานศึกษาที่จัดการศึกษาทุกระดับจึงต้องปฏิบัติตามโดยการเปิดโอกาสให้ประชาชนชุมชนเข้ามามีส่วนร่วมใน การจัดการศึกษา ทั้งนี้เพราะเมื่อผู้ปกครองควรมีส่วนร่วมในการจัดการศึกษาย่อมจะช่วยขับเคลื่อนให้การ บริหารจัดการศึกษาดำเนินไปตามความต้องการของผู้ปกครองและชุมชน ช่วยให้สถานศึกษาได้รับการยอมรับ จากชุมชน ชุมชนรักและหวงแหนสถานศึกษา ซึ่งส่งผลให้ผู้ปกครองและชุมชนสนับสนุนทรัพยากรการศึกษา และให้ความร่วมมือกับสถานศึกษาในการดำเนินกิจกรรมต่าง ๆ ด้วยความเต็มใจ สถานศึกษาเปิดโอกาสให้ผู้มีส่วนได้ส่วนเสีย เข้ามาร่วมดำเนินกิจกรรม ตั้งแต่การศึกษาปัญหา การวางแผนดำเนินการ การตัดสินใจ การแก้ไขปัญหา และการประเมินร่วมกัน เพื่อขับเคลื่อนให้กิจกรรมนั้น ดำเนินไปอย่างมีประสิทธิภาพโดยยึดหลักการมีส่วนร่วม คือ หลักร่วมคิด ร่วมทำ ร่วมตรวจสอบ ร่วมรับผิดชอบ จึงเป็นกระบวนการที่เปิดโอกาสให้ชุมชนและผู้ปกครองได้เข้ามามีส่วนร่วมในการจัดการศึกษา ร่วมกับโรงเรียน เป็นกระบวนการเรียนรู้ซึ่งกันและกันของทุกฝ่าย นับตั้งแต่การแสดงความคิดเห็น การวางแผน การดำเนินการและการแก้ไขปัญหา ตลอดจนการควบคุม กำกับ ติดตามและประเมินผล เพื่อประโยชน์ในการ พัฒนาการศึกษาให้เป็นไปตามวัตถุประสงค์ที่ตั้งไว้ ซึ่งสามารถทำได้ทั้งทางตรง คือ ร่วมเป็นคณะทำงานและ ทางอ้อมร่วมวางแผนทางดังต่อไปนี้



แนวทางการสร้างความสัมพันธ์ทางตรงระหว่างโรงเรียนกับชุมชน และ แนวทางการสร้าง ความสัมพันธ์ทางอ้อมระหว่างโรงเรียนกับชุมชน ดังรายละเอียดต่อไปนี้

1. แนวทางการสร้างความสัมพันธ์ทางตรงระหว่างโรงเรียนกับชุมชน การสร้างความสัมพันธ์ทางตรง ระหว่างโรงเรียนกับชุมชนมี 2 ลักษณะ คือ

1.1. การนำโรงเรียนออกสู่ชุมชน เป็นการสร้างความสัมพันธ์กับชุมชนโดยฝ่ายโรงเรียนเป็น ฝ่ายรุกเข้าไปหาชุมชนด้วยสื่อและกิจกรรมต่าง ๆ ดังตัวอย่างคือ - การประชาสัมพันธ์ให้ชุมชนทราบเกี่ยวกับ นโยบาย เป้าหมาย กิจกรรม กฎระเบียบ และ สวัสดิการต่าง ๆ ของโรงเรียน โดยใช้สื่อต่าง ๆ - การจัดให้ผู้บริหาร ครู นักเรียน เข้าไปมีส่วนร่วมในกิจกรรมของชุมชน เช่น การร่วม กิจกรรมทางศาสนาและงานประเพณีของชุมชน การร่วมงานของชาวบ้าน เช่น งานบวช งานมงคลสมรส งาน ศพ การให้ความรู้และบริการทางวิชาการแก่ชุมชน การใช้สถานที่และภูมิปัญญาในท้องถิ่น เป็นแหล่งเรียนรู้ ของโรงเรียน และ การจัดให้มีกิจกรรมวันเยี่ยมผู้ปกครองที่บ้าน

1.2 การนำชุมชนเข้ามาสู่โรงเรียน เป็นการสร้างความสัมพันธ์โดยการเชิญให้คนในชุมชนเข้ามาสู่โรงเรียน ดังตัวอย่างต่อไปนี้ - การเชิญผู้ปกครอง ผู้เชี่ยวชาญ ผู้ประสบความสำเร็จ และภูมิปัญญาในท้องถิ่นเข้ามาเป็น วิทยากรให้กับทางโรงเรียน เช่น เชิญผู้ปกครองมาสอนการทำขนม เชิญนักดนตรีมาสอนวิชาดนตรี เชิญ สาธารณสุขมา ให้ความรู้เรื่องการดูแลสุขภาพช่วงหน้าหนาว เชิญตำรวจมาให้ความรู้เรื่องกฎจราจร เป็นต้น - การ จัดกิจกรรมของโรงเรียนแล้วเชิญประชาชนเข้ามามีส่วนร่วม เช่น การแสดงนิทรรศการ และผลงานของนักเรียน กิจกรรมกีฬา กีฬา กิจกรรมเปิดบ้าน น.ล.พ. เป็นต้น

การสร้างการมีส่วนร่วมของสถานศึกษากับผู้ปกครองและชุมชน การสร้างความสัมพันธ์ทางตรงระหว่างสถานศึกษาผู้ปกครองและชุมชน การนำโรงเรียนออกสู่ชุมชน การนำชุมชนเข้าสู่ โรงเรียน การสร้างความสัมพันธ์ทางอ้อมระหว่าง สถานศึกษาผู้ปกครองและชุมชน การปรับปรุงพัฒนา บุคลากร การปรับปรุงอาคาร สถานที่ของโรงเรียน - การจัดกิจกรรมสานสัมพันธ์ระหว่างโรงเรียนกับชุมชน เช่น การแข่งขันกีฬาระหว่างครูกับ ผู้ปกครอง การแข่งขันกีฬาระหว่างนักเรียนปัจจุบันกับศิษย์เก่า เป็นต้น - การเชิญผู้ทรงคุณวุฒิ ผู้ปกครอง ศิษย์เก่า ผู้แทนทางศาสนา และผู้แทนองค์กรปกครองส่วน ท้องถิ่นเข้ามาเป็นกรรมการสถานศึกษา โดยการดำเนินการดังกล่าวเป็นสิ่งที่โรงเรียนต้องดำเนินการตาม ระเบียบ กระทรวงศึกษาธิการอยู่แล้ว แต่ผลพลอยได้คือได้เปิดโอกาสให้บุคคลภายนอกได้มีส่วนร่วมในการ ดำเนินงานตามภารกิจ ร่วมวางแผนและแลกเปลี่ยนความคิดเห็น มีโรงเรียนมีเครือข่ายที่เข้ามาช่วย ประชาสัมพันธ์และสนับสนุนการดำเนินงานด้านต่าง ๆ ของโรงเรียนได้อีกทางหนึ่งด้วย

